

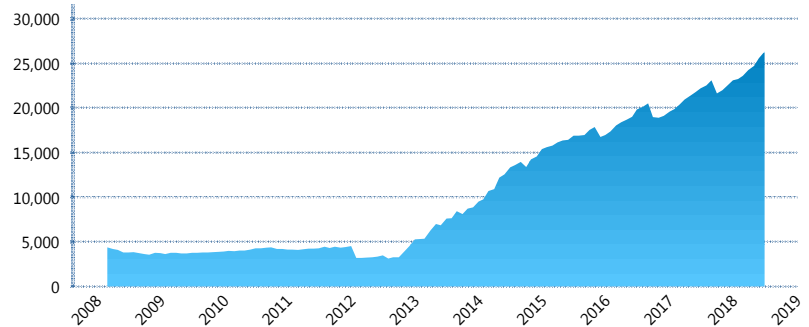
I. INFORMACIÓN FINANCIERA

I) Detalles del Fondo

Detalles del Fondo	
Razón Social	Siefore Azteca Básica 4, S.A. de C.V.
Inicio de Operaciones	03/03/2008
Tipo de Fondo	Básica
Clave Bolsa	AZTBAS4
Activos Administrados *	26,336
ISIN	MX54AZ040029
Comisión Anual	1.08%
Administrador	Afore Azteca, S. A. de C. V.
Director General	C. Sr. Eduardo Benigno Parra Ruiz
Presidente del Consejo	Ricardo Benjamín Salinas Pliego

Activos Administrados *

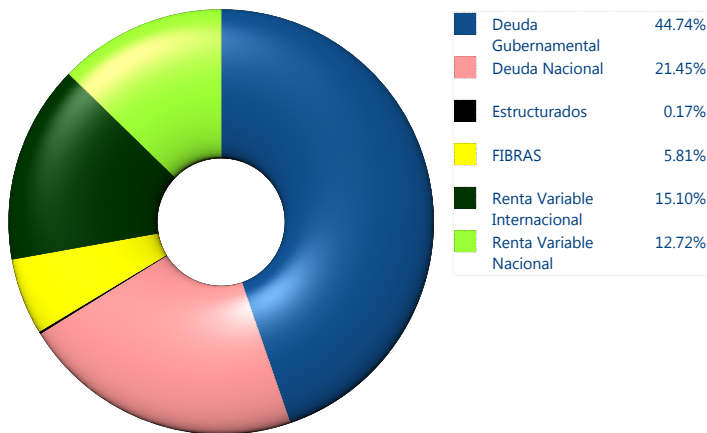
\$26,336



*Cifras en millones de pesos

Contiene el efecto de fusiones, cortes transversales y transferencias por edad. Para mayor información consultar: <http://www.consar.gob.mx/gobmx/Aplicativo/Factsheets/EC/ECSAR.pdf>

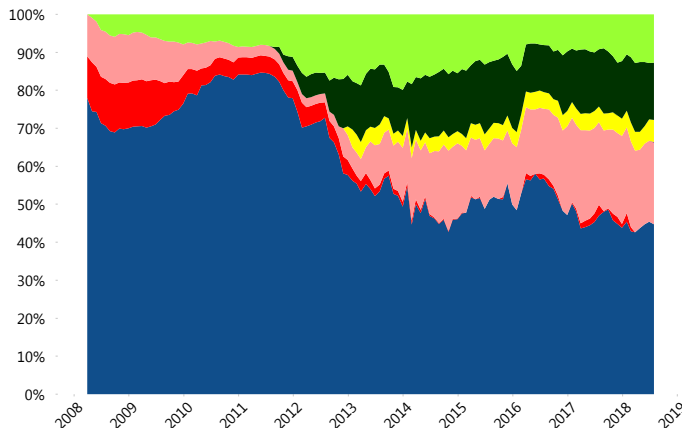
II) Inversiones



Tipo de Instrumento		Azteca (SB4)	Sistema Básicas 4**
Renta Variable Nacional	Renta Variable Nacional	12.72%	9.86%
	Total	12.72%	9.86%
Renta Variable Internacional	Renta Variable Internacional	15.10%	17.35%
	Total	15.10%	17.35%
Mercancías	Mercancías	0.00%	0.38%
	Total	0.00%	0.38%
FIBRAS	FIBRAS	5.81%	2.95%
	Total	5.81%	2.95%
Estructurados	Estructurados	0.17%	5.65%
	Total	0.17%	5.65%
Deuda Nacional	Aerolíneas	0.00%	0.02%
	Alimentos	0.15%	0.67%
	Automotriz	0.00%	0.28%
	Banca de Desarrollo	0.36%	1.05%
	Bancario	0.64%	0.95%
	Bebidas	0.48%	0.57%
	Cemento	0.00%	0.05%
	Centros Comerciales	0.00%	0.09%
	Consumo	1.57%	0.43%
	Deuda CP	0.33%	0.01%
	Empresas Productivas del Estado	4.13%	2.41%
	Estados	0.82%	0.39%
	Europesos	0.51%	2.86%
	Grupos Industriales	0.98%	0.46%
	Infraestructura	3.46%	3.96%
	Inmobiliario	0.44%	0.15%
	OTROS	0.14%	0.93%
	Papel	0.00%	0.04%
	Serv. Financieros	4.16%	0.44%
	Siderurgica	0.20%	0.01%
	Telecom	0.45%	0.95%
Transporte	0.52%	0.62%	
Vivienda	2.13%	1.33%	
Total	21.45%	18.67%	
Deuda Internacional	Deuda Internacional	0.00%	0.60%
	Total	0.00%	0.60%
Deuda Gubernamental	BONDESD	0.00%	0.69%
	BONOS	19.10%	12.97%
	BPA182	0.00%	0.01%
	CBIC	1.23%	2.66%
	CETES	0.84%	2.15%
	REPORTO	2.29%	3.15%
	UDIBONO	21.28%	22.12%
	UMS	0.00%	0.78%
Total	44.74%	44.53%	
Total	100.00%	100.00%	

**Considera las inversiones de todo el grupo de SIEFORES Básicas 4
Cifras al cierre de julio de 2018

Evolución de Inversiones



III) Desempeño

Rendimiento Bolsa

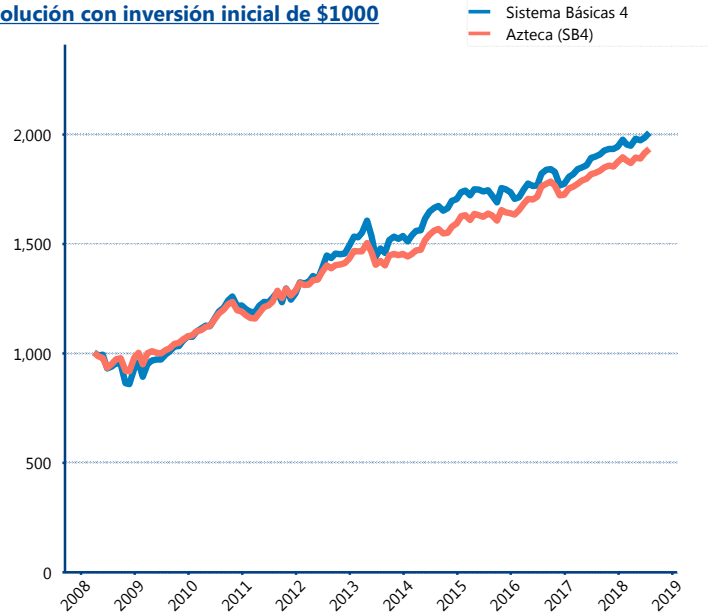
Tipo	Azteca (SB4)	Sistema Básicas 4
1 año	5.88%	5.76%
2 años	4.56%	4.87%
3 años	5.46%	4.63%
5 años	6.26%	6.20%

Indicador de Rendimiento Neto

Siefore	IRN %
Profuturo (SB4)	8.58%
SURA (SB4)	7.93%
Citibanamex (SB4)	7.46%
Coppel (SB4)	6.92%
Azteca (SB4)	6.78%
Principal (SB4)	6.62%
XXI-Banorte (SB4)	6.62%
PensionISSSTE (SB4)	6.56%
Invercap (SB4)	5.96%
Inbursa (SB4)	5.83%

Promedio Simple	6.93 %
Promedio Ponderado	7.20 %

Evolución con inversión inicial de \$1000



Construido con el precio de la Siefore registrado en la Bolsa Mexicana de Valores

IV) Medidas de sensibilidad y riesgos

Evolución del Plazo Promedio Ponderado

